



afaedam

La Gazette!



Association Familiale pour l'Aide aux Enfants Déficients de l'Agglomération Messine

L'ÉDITO



Les chantiers de l'AFEAEDAM progressent rapidement et avec éclat : chacun qui passe Boulevard Solidarité ou Zac Mermoz à Marly voit les matériaux de finition et les couleurs couvrir progressivement les sites, pendant que les travaux intérieurs se poursuivent.

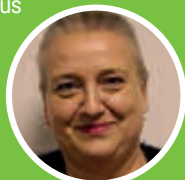
Ces nouveaux lieux de vie et de travail ont pu être engagés notamment grâce aux produits de l'opération "Brioches de l'Amitié" qui vient cette année de s'achever. Vous avez été nombreux à vous associer à cette opération, à nous aider à distribuer et vendre... Et à acheter ! Nous ne vous en serons jamais assez reconnaissants.

Le bénévolat trouve ici sa plus généreuse expression : tout un chacun consacre un peu de temps et d'énergie à faire quelque chose pour améliorer le quotidien de l'autre sans rétribution et librement. C'est la définition même de l'engagement bénévole qui s'exprime ainsi.

L'AFEAEDAM a inscrit le bénévolat dans son projet associatif et entend le développer pour favoriser l'inclusion de la personne handicapée dans la vie sociale, pour l'ouvrir à de nouvelles activités, diversifier ses compétences, intensifier les échanges et le partage avec les personnes valides.... En France, les bénévoles adhérents d'une association se comptent entre 12 et 14 millions, soit un français sur 4. Mais 77 % des français seraient des bénévoles réguliers ou ponctuels pour aider les 1 200 000 associations.....

Nous souhaitons intensifier la présence de bénévoles au sein de nos établissements, et profiter de votre appui, de vos compétences, de votre expérience, de votre bonne volonté..... alors je vous invite à contacter notre secrétariat au 03 87 65 89 10 pour nous offrir votre aide : une heure, deux heures, une demie journée, un jour..... pour encadrer une sortie, faire de la lecture, réaliser une fresque, organiser une séance d'esthétique, jouer au loto, ramasser des feuilles à l'automne, organiser un après-midi crêpes, Les idées sont multiples, nos services vous orienteront vers l'un ou l'autre de nos établissements selon vos souhaits et votre disponibilité. Nos résidents et travailleurs accueillis vous en remercient déjà et vous attendent heureux..... !

Violaine BELVAL
Présidente



LANCEMENT DE L'OPÉRATION BRIOCHES



M^{me} RIBLET, représentante de Monsieur Dominique GROS Maire de Metz, a été accueillie au FAS Le Patio le vendredi 04 octobre 2019 pour le lancement de l'Opération Brioches.



NOS VENDEURS EN PLEINE ACTION



Sourire et bonne humeur étaient au rendez-vous sur les différents points de vente.

Ça s'est passé pendant l'été

FÊTE D'ÉTÉ DU FAP LES PEUPLIERS



Cette année encore de nombreux amis et familles se sont déplacés pour participer à la fête de l'été du FAP. Ils ont pu assister à la représentation de la troupe de Théâtre du foyer, dirigée par Ludivine et Sylvie, éducatrices. Puis se sont déroulés une pause goûter avec la visite du jardin, des ventes d'objets diverses et le tirage de la tombola. Trois lots étaient mis en jeu : 1 bouteille de champagne, 1 composition florale offerte par l'Esat de Varize et un panier garni de produits de soin et de beauté. L'après midi s'est terminé joyeusement sur la représentation de l'atelier chant, mené par Jean-Marc Tailhades, musicien intervenant au foyer depuis plusieurs années.

JOUR D'ÉLECTIONS AU F.A.S. "LE PATIO"



Election des représentants des usagers dans le cadre du Conseil de la Vie Sociale : choisir les résidents qui parleront, s'exprimeront pour l'ensemble des résidents du foyer.

POIAREZ Jean-Claude
Directeur F.A.S. "Le Patio"

LA FETE DE L'ÉTÉ À L'IME LA ROSERAIE



L'IME La Roseraie a organisé sa traditionnelle fête de l'été sur le thème des Contes.

La journée a débuté avec le spectacle des enfants de l'IMP et celui de la Chorale. Magnifiques spectacle et chants dignes d'un conte de fée ! Un bel investissement de la part des enfants et du personnel éducatif qui, une fois de plus, se sont surpassés !

L'après-midi, le grand jeu des familles a remplacé les stands divers et variés. C'était un parcours composé de cinq ateliers : sportif, réflexion, sensoriel, cirque et musical, qui se jouait par équipes de familles ou d'amis. Le but était donc de réunir un



maximum d'éléments pour trouver l'énigme ! Récompense assurée pour ceux qui l'ont trouvée !

Merci à tous les participants et à tout le personnel de l'IME pour cette journée réussie !

Aline FRISCH

IME "La Roseraie"



AVEC LES BEAUX JOURS, LES BONS REPAS



Avec le beau temps, les journées ensoleillées reviennent avec l'envie des plats maisons...quelques résidents et leurs éducatrices se sont mis aux fourneaux pour préparer le repas de midi pour près de 40 personnes.



Le défi a été relevé et largement réussi bravo pour cette salade riche, complète, délicieuse.... Bref c'est un hummm !!! de plaisir pour les résidents au moment de passer à table.

Bravo et merci aux résidents Jessica, Jérôme, Catherine, Elodie et Florence et aux éducatrices Laetitia, Claire, Justine... pour avoir bien mené "leur affaire" et nous avoir offert ce délicieux repas.

POIAREZ Jean-Claude
Directeur F.A.S. "Le Patio"



SOUTIEN DE L'ASSOCIATION LES GRANDS CŒURS & CO



L'IME a eu le plaisir de recevoir un chèque de 489€ généreusement attribué par l'association Les Grands Cœurs & co, dont Mme Belval et M. Wilhelm sont administrateurs. Cette somme a servi à la création, par les jeunes de l'atelier Espaces Verts, d'un massif d'ornement à l'entrée de l'établissement.



La vie de nos établissements

CONCOURS SSESAD



Des adolescents du SSESAD ont participé à un concours organisé par La Ligue des droits de l'Homme sur le thème "Ecrits pour la fraternité". Tous ont mobilisé leurs compétences (écriture, dessin, photos...) en choisissant de réaliser une bande dessinée intitulée "L'école pour tout le monde". Fiers de leur réalisation, ils ont vu leurs efforts récompensés par la remise d'un prix. Encore toutes nos félicitations à Jarell, Reynald, Gökhan et Kévin.



SORTIE À EUROPA PARK



Après un sondage très démocratique organisé par les représentants de la commission des travailleurs, la sortie annuelle de l'ESAT Varize a eu lieu à EUROPA PARK, site largement plébiscité par lors des votes.



Le 23 sept. dernier, c'est donc deux autobus qui prenaient la route direction Europa Park !

Le soleil s'est invité pour cette journée de détente et chacun a pu profiter selon ses goûts des attractions, des spectacles et de tous les aménagements du parc. Les plus téméraires n'ont pas hésité à tester les manèges à sensations : Sylvester Star, Euro Mir, Blue fire... Les autres ont découvert dans les différents quartiers thématiques des activités plus paisibles et surtout les différents spectacles plus magiques les uns que les autres.

Après les émotions du matin, le repas tiré du sac a redonné de l'entrain pour continuer l'aventure !

JEU DE PISTE DE L'OFFICE DU TOURISME DE METZ



L'office du tourisme de Metz organise des jeux de piste autour de différents lieux de la ville. Une éducatrice et 4 résidents du FAP Les Peupliers ont participé au jeu de piste autour de la gare de Metz. Le jeu commence et se termine au même endroit. Les questions sont simples et ludiques et permettent une approche du patrimoine messin.



NOUVELLE CUISINE ET RESTAURANT D'APPLICATION À L'IME LA ROSERAIE



Le nouvel atelier cuisine est terminé ! La nouvelle cuisine d'application de l'IMPRO a été mise en service par Rose Marie GAUTHROT, éducatrice technique spécialisée, entourée ce jour-là de Marine, Shana, Valène, Elisa et Caroline, à la rentrée de septembre 2019. C'est une cuisine neuve, fonctionnelle au quotidien, et adaptée pour les jeunes en apprentissage à



l'IME. L'objectif est de permettre à ces jeunes une meilleure intégration lors de leurs stages mais aussi lors de leur embauche. Ils sont ravis de pouvoir cuisiner dans ce nouveau cadre mais aussi de prendre leur repas dans une nouvelle salle qui servira de restaurant d'application. Un beau projet pour commencer l'année !

Aline FRISCH

IME "La Roseraie"

LE F.A.S. "LE PATIO" RENCONTRE SES MÉCÈNES



Dans le cadre de Pléiade 2021, le F.A.S. "Le Patio" a fait l'acquisition d'un tableau numérique tactile grâce à un don de la Caisse d'Épargne.

Cette "tablette géante" permettra aux professionnels du foyer de s'ouvrir à d'autres horizons pour leurs interventions auprès du public accueilli et accroître d'autant la qualité des projets développés. Cet écran tactile offrira aux résidents l'occasion de travailler et de progresser tout en s'appuyant sur le côté ludique des multiples applications dont dispose l'appareil.

Le FAS Le PATIO, lors de la cérémonie de remerciements, a eu le plaisir de recevoir : Monsieur Bernard TREUVELOT, Directeur du Centre d'Affaires Nord Lorraine de la Caisse d'Épargne Grand Est Europe, Madame Sylvie DE MICHELI, Responsable du Marché des Institutionnels au sein du Centre d'Affaires de

Metz, Monsieur Jean-Pierre BARBOT, Chargé de Mécénat d'Intérêt Général Fonds de Dotation Ecureuil et Solidarité, Monsieur Jean-Pierre LEMALE, Administrateur à la société locale d'épargne de Moselle et membre du comité de sélection du fonds de dotation.

Une nouvelle fois, le F.A.S. "Le Patio" et l'association AFAEDAM tiennent à remercier la Caisse d'Épargne pour l'intérêt à son égard et son geste d'une grande générosité qui a permis d'équiper l'établissement d'un outil de travail aussi performant. Les résidents du foyer en tireront un grand bénéfice.

POIAREZ Jean-Claude

Directeur F.A.S. "Le Patio"



VOYAGE AU SÉNÉGAL AVEC LES AMIS DE GANDIOL



Pour la seconde année, un groupe de huit travailleurs de l'ESAT de Varize a participé à un voyage humanitaire au Sénégal avec des membres de l'association Les Amis de Gandiol.

Tout au long de l'année, ils ont collecté des vêtements, des fournitures scolaires et des médicaments qui ont été distribués dans des écoles, des villages de brousse, une pouponnière, un centre de santé... Ils ont également égayé les salles de classe de l'école maternelle de Gandiol avec des



panneaux réalisés en "Arts plastiques". Parallèlement aux actions humanitaires, les travailleurs ont pu découvrir un nouvel environnement très dépaysant. Ils ont dû s'adapter à la chaleur, à la nourriture, au mode de vie très différent de celui de la France.

Pour clôturer cette belle aventure, une fête a été organisée au sein de l'ESAT avec les représentants des Amis de Gandiol, les travailleurs et les familles autour d'un repas Sénégalais. Ce fut avec plaisir et émotion que chacun s'est retrouvé et a pu regarder le film réalisé sur ce séjour inoubliable.



Un métier, une passion...

ASSISTANTE DE DIRECTION AU SIEGE DE L'AFÆDAM

Présentez-nous votre parcours au sein de l'AFÆDAM



J'ai intégré les équipes du siège au poste d'assistante de direction en mars 2018, en remplacement de l'assistante de direction en place depuis 18 ans qui partait en retraite.

J'ai toujours occupé le poste d'assistante dans divers secteurs d'activité, le monde du médico-social a été une vraie découverte pour moi : L'AFÆDAM m'a fait découvrir le milieu associatif et plus particulièrement celui du handicap. Il m'a fallu appréhender son vocabulaire et ses spécificités.

Comment définiriez-vous votre emploi ?

Le poste d'assistante de direction est "multi tâches", c'est ce qui en fait son intérêt et sa richesse.

Ma fonction première est d'assister le Directeur Général, de gérer son planning, d'organiser les réunions du siège et d'accomplir les tâches administratives quotidiennes qui font parties de la vie du siège.

J'assure également le relais et la collecte d'informations auprès des directeurs et des établissements.

En parallèle, je travaille en collaboration avec la Présidente, les administrateurs et participe à la vie de l'Association : gestion des adhésions, conseils d'administration, assemblées générales, opération brioches, ...

Quelles sont vos sources de satisfaction ?

Venant du secteur privé et d'un milieu très compétitif où la recherche de profit est constante, travailler à l'AFÆDAM a été pour moi une vraie bouffée d'oxygène : revenir à des valeurs qui privilégient l'humain, côtoyer des personnes en situation de handicap et savoir que mon travail, même indirectement, contribue à leur bien-être.

Quel regard portez-vous sur l'évolution de votre métier ?

Le métier d'assistante est en évolution depuis plusieurs années : l'explosion des outils informatiques (mails, dématérialisation des documents, les réseaux sociaux...) participent au "toujours plus rapide" et à des missions plus élargies.



Si vous aviez un souhait à formuler ?

Je souhaite que l'AFÆDAM ainsi que toutes les associations de parents puissent continuer d'exister et mener à bien leur mission d'accompagnement aux personnes en situation de handicap.



« **Travailler à l'AFÆDAM a été pour moi une vraie bouffée d'oxygène : revenir à des valeurs qui privilégient l'humain, côtoyer des personnes en situation de handicap et savoir que mon travail, même indirectement, contribue à leur bien-être.** »

**Cathy DELPORTE**

Assistante de Direction AFAEDAM



INFOS PRATIQUES

AFÆDAM (SIÈGE SOCIAL)

108, route de Jouy
57160 MOULINS-LES-METZ
Tél. : 03.87.65.89.10

PERMANENCE DE L'AFÆDAM

Une permanence est assurée dans les locaux du siège le premier lundi de chaque mois de 14 heures à 16 heures 30.

Veillez contacter l'association pour prendre rendez-vous.

Retrouvez nous en ligne sur :

<http://www.afaedam.com>

Suivez toutes nos actualités sur facebook !

ADRESSES UTILES:

MAISON DÉPARTEMENTALE
DES PERSONNES HANDICAPÉES
DE LA MOSELLE – MDPH
1 rue Claude Chappe
CS 95213
57076 METZ CEDEX 3
Tél. : 03.87.21.83.00
<http://www.mdp57.fr>

AGENCE RÉGIONALE DE SANTÉ –
DÉLÉGATION TERRITORIALE
DE LA MOSELLE – ARS
Bâtiment Platinium
4 rue des Messageries
57045 METZ Cedex 1
Tél. : 03.87.37.56.01
<http://www.ars.lorraine.sante.fr>

DÉPARTEMENT DE LA MOSELLE –
DIRECTION DE LA POLITIQUE DE
L'AUTONOMIE
1 rue du Pont Moreau
BP 11096
57036 METZ CEDEX 1
Tél. : 03.87.37.57.57
<http://www.moselle.fr>

MÉDIATION:

28-30 Avenue André Malraux
57045 METZ CEDEX 1
Tél. : 03.87.56.87.80
Fax : 03.87.56.30.75

L'afaedam est adhérente à l'Unapei



Directeur de publication : Alain Courtier
Design graphique : Marine Jarry
Imprimeur : Prim service

Ne pas jeter sur la voie publique